

INVERTERSKA TEHNOLOGIJA, MIKROPROCESORSKO KRMILJENA VARILNA ENOTA S TIPKOVNICO IN DIGITALNIM ZASLONOM. VEČNAMENSKA OPREMA, KI BO DELOVALA NA NAPAVALNIKU 16A-230 V TUDI PRI INTENZIVNI UPORABI.

MMA

Z visokim delovnim ciklom in revolucionarno dinamiko obloka bo varil vse vrste elektrod (Ø1,6 do 5 mm): jeklo, nerjavno jeklo, lito železo, rutil ali osnovno kovino.

Ta izdelek zagotavlja stabilen oblok s konstantno intenzivnostjo in ima naslednjo tehnologijo.

✓ Anti-Sticking

✓ **Nastavljiv vroče zagon:** Omogoča lažji oblok z vsemi vrstami kovin (Nizko vroče zagon: Za tanke pločevine - visok Hot Start za kovine, ki jih je težko variti, kot so umazane ali oksidirane pločevine)

✓ **Sila obloka :** Za boljši prodor in preprečevanje lepljenja.

TIG LIFT

Opremljen z gorilnikom TIG z ventilom (opcija), ta stroj zagotavlja gladko varilno linijo.

✓ Dvigalo TIG:

Oblok se ustvari z dotikom kovine z volframovo elektrodo - se izognete volframovim vključkom in radijskim električnim motnjam.

✓ Samodejno sproščanje obloka:

Ta inovativna funkcija operaterju omogoča, da konča varjenje, ne da bi ustvaril kraterje. Čas je nastavljiv, funkcija pa se aktivira z gibanjem gorilnika.



Izdelek je dobavljen v kovčku z dodatki:

- Zemeljska sponka (1,6 m/Ø 16 mm²)
- Držalo elektrod (2 m/Ø 16 mm²)

OPCIJA (sklic 044425):

TIG TORCH

- Dolžina: 4 m
- Priključek 10/25 mm²

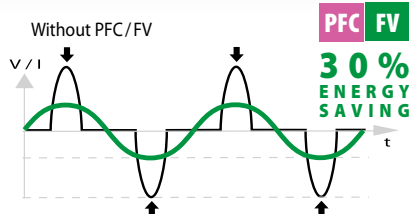
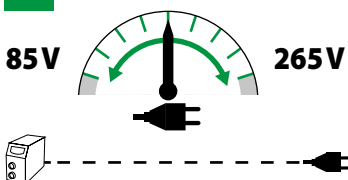


V VSEH RAZMERAH

Ta enota je primerna za delo v vseh razmerah (podaljšek za delo na delovnem mestu ali za uporabo na generatorjih) z dvema tehničnima funkcijama za upravljanje toka:




PFC POWER FACTOR CORRECTION

FV FLEXIBLE VOLTAGE



GYSMI E200 FV ima vgrajen zmogljiv PFC in se ponaša s FLEXIBILNO VOLTAŽO (85-265 V).

GYSMI E200 FV bo deloval na standardni 230V-16A / 110V- 20A, tudi med intenzivno uporabo z dolgimi podaljški (100 m).

50/60hz	-AM-	I ₂								EN60974-1 (40°C)		U ₀			
		TIG	MMA	Ø 1.6	Ø 2	Ø 2.5	Ø 3.2	Ø 4	Ø 5	I _A (60%)	X% (I ₂ max)				
230 V 1~	16 A	10-200 A		62	50	47	45	35	24	120 A	20%	96 V	10/25	27.5 x 14 x 21.5 / 5.5	7 kW 8.75 kVA
110 V 1~	20 A	10-130 A								95 A	39%				